

カリタ・コーヒーウォーマーCW-90 保証書

形名 **CW-90** 製造No. _____
 ご住所 〒 _____ TEL () _____

★お客様 _____ 様
 お名前(フリガナ) _____

保証期間 **1年** お買い上げ日 _____ 年 _____ 月 _____ 日

住所 _____
 ★販売店 _____ 様
 店名 _____ 印 または サイン

★印欄に記入のない場合は、無効となりますので、必ず記入の有無をご確認くださいませうお願いいたします。もし記入のない場合は、直ちにお買い上げ販売店にお申し出ください。本書は再発行いたしませんので、紛失しないよう大切に保管してください。

※保証書にご記入いただきましたお客様の住所氏名などの個人情報、保証期間内のサービス活動およびその後の安全点検活動のためにご利用させていただく場合がございますのでご了承ください。

本書は、本書内容で、**無料修理をさせていただきます**ことをお約束するものです。

- 1 お客様の取扱説明書、本体貼付ラベルなどの注意書による正常なご使用状態で、保証期間中に故障した場合には商品と本書をご持参・ご提示の上、お買い上げ販売店に修理をご依頼ください。
- 2 なお、保証期間中の修理などアフターサービスについてご不明の場合は、お買い上げの販売店またはお近くのカリタ営業所へご相談ください。
- 3 次のような場合は、保証期間内でも有料修理になります。
 - ご使用の誤り、および不当な修理や改造による故障や損傷。
 - お買い上げ後の落下および輸送上の故障、および損傷。
 - 火災、塩害、ガス害、地震、風水害、落雷、異常電圧、およびその他の天災地変による故障や損傷。
 - 本書のご提示がない場合。
 - 本書に、お客さま名、お買い上げ日、販売店名の記入がない場合。あるいは字句を書きかえられた場合。
- 4 本書は日本国内においてのみ有効です。This warranty is valid only in japan

修理実施日	修理内容	担当者
年 月 日		
年 月 日		

この保証書は、本書に明示した期間、条件のもとにおいて、**無料修理をお約束する**ものです。したがって、この保証書によってお客さまの法律上の権利を制限するものではありませんので、保証期間経過後の修理について、詳しくは取扱説明書をご覧ください。
 なお、ご不明の場合は、お買い上げ販売店またはお近くのカリタ営業所にお問い合わせください。

株式会社 **KALITA**



本社 〒221-0021 神奈川県横浜市神奈川区子安通1-111-1 TEL.045(440)6444 FAX.045(440)6119
 大阪支店 〒661-0041 兵庫県神戸市武庫の里2-24-22 TEL.06(6435)2180 FAX.06(6435)2187
 名古屋営業所 〒465-0055 愛知県名古屋市中区区勢子坊1-502 TEL.052(709)7222 FAX.052(709)7677
 福岡営業所 〒812-0041 福岡県福岡市博多区吉家1-38-30 TEL.092(611)9341 FAX.092(611)9215
 札幌営業所 〒003-0021 北海道札幌市白石区米通17-16-1 TEL.011(852)9611 FAX.011(853)6524
 仙台営業所 〒984-0015 宮城県仙台市若林区郡町1-2-8 TEL.022(283)0185 FAX.022(283)0191
 ヌテナ/センター 〒221-0021 神奈川県横浜市神奈川区子安通1-111-1 TEL.045(440)6121 FAX.045(440)6120

Coffee Warmer

CW-90

カリタ・コーヒーウォーマー
 CW-90取扱説明書(保証書付)
 取扱説明書の裏表紙が、保証書になっています。
 所定事項のご記入を販売店にお申し出ください。

この度はカリタ・コーヒーウォーマー
 CW-90をお買い上げいただきまして、
 まことにありがとうございました。
 ご使用前にこの取扱説明書をよく
 お読みの上、正しくお使いください。

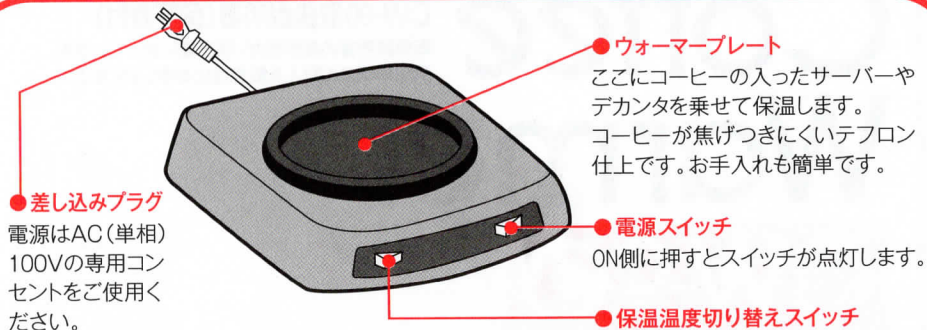


この製品は、カリタ・コーヒーマ
 シンET-250と本体カラーが同
 じです。また、ET-250に接続
 してご使用になれます。

Quality Appliances for Delicious Coffee

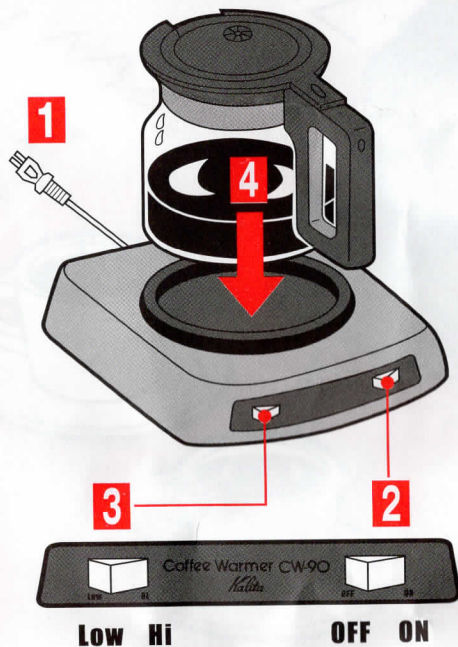


各部名称とはたらき



ご使用方法

1 差し込みプラグをコンセントに差し込みます。



2 電源スイッチをON側に押しします。

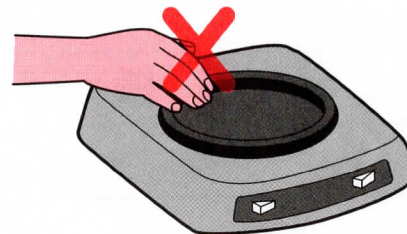
3 保温温度切り替えスイッチを選んで押しします。
コーヒーの量が少ない場合はLowに。多い場合はHiを選んでご使用ください。また、コーヒーを長時間保温しますと風味が損なわれますので、早めにお召し上がりください。

4 コーヒーを入れたサーバーやデカンタを乗せます。
ご使用になるサーバーやデカンタは、耐熱ガラス製でウォーマープレートの形状に合うデザインをご利用ください。カリタ製品1,200ccサーバー、1.7ℓ・1.8ℓデカンタをおすすめします。

5 ご使用後は
電源スイッチをOFF側に押し、差し込みプラグをコンセントから抜いてください。

ご注意とお願い 次のことは必ず守ってください。

1 ウォーマープレートとウォーマープレート周りは、高温ですので触れないでください。ヤケドする恐れがあります。



2 ウォーマープレートの上に、サーバーやデカンタ以外のものを乗せないでください。ウォーマーの熱で溶ける恐れがあります。

3 空焚きはしないでください。故障の原因となります。

4 本体に水をかけたり、水洗いをしないでください。感電や故障の原因となります。

お手入れの方法

ご注意 差し込みプラグを抜き、本体が冷めてからお手入れを行ってください。

中性洗剤を浸し堅く絞った布で拭いた後、洗剤が残らないように空拭きしてください。また、ベンジン、シンナー等は使用しないでください。

仕様

型 式	CW-90
定 格	AC100V/90W 50/60Hz (Hi90W-Low60W)
ス イ ッ チ	電源スイッチ (ON-OFF) 保温温度切り替えスイッチ (Hi-Low)
温度ヒューズ	169℃
コード有効長	1.4m
外 形 寸 法	幅204mm × 奥行き207mm × 高さ51.5mm
本 体 質 量	約0.8kg

修理サービス及び保証

修理サービスについて

- 故障については、お買い上げの販売店またはお近くのカリタ営業所までご連絡ください。なお、製品名(カリタ・コーヒーウォーマーCW-90)および、お買い上げ日をお忘れなくお知らせください。
- 保証期間経過後の修理については、お買い上げ販売店にご相談ください。修理によって性能が維持できる場合は、お客さまのご要望により有料修理いたします。

保証書について

- 保証書にお買い上げ日、販売店名等の所定事項の記入がなければ、有効なりません。もし記入がない場合は、すぐにお買い上げ販売店にお申し出ください。
- 万一故障した場合は、保証期間内に限り、お買い上げ販売店が無料修理いたします。
- このコーヒーウォーマーCW-90の保証期間は、お買い上げいただいた日から1年です。その他詳細はこの保証書をお読みください。